



รหัสทัวร์: TSN-ML14

## ทัวร์คาเมรอน เกินตั้ง 3 วัน 2 คืน

เที่ยวมาเลเซีย-กัวลาลัมเปอร์-สวนสนุกเกินตั้ง-Genting Skyway

**ราคาถูกที่สุด**

### จุดท่องเที่ยว

1. คาเมรอนลาเวนเดอร์การ์เด้น
2. สวนกระบองเพชร
3. ไร่ชาบารัต Cameron Valley
4. สวนสตอเบอรี่คาเมรอน
5. กระเช้าขึ้น-ลง เกินตั้งไฮแลนด์ ( Awana Genting Highland )
6. สวนสนุกเกินตั้ง (Genting Skyworld Theme Park / Skytropolis Funland)
7. ตึกปิโตรไนส์ KLCC
8. ถ่ายรูปกับตึกปิโตรไนส์ ตึกแฝดปิโตรไนส์
9. เมอร์เดก้าสแควร์
10. พระราชวังเนการา
11. เมืองใหม่บรูตراجายา
12. ร้านช็อกโกแลต

รวมค่าเข้าชมสวนลาเวนเดอร์ 20 RM แล้ว

รวมค่าเข้าชมไร่ชาบารัต 4 RM แล้ว

รวมค่าขึ้น-ลง กระเช้าไฟฟ้าที่เกินตั้งแล้ว Awana Genting Skyway 18 RM

**วันแรก** หาดใหญ่-สะเดา-สวนลาเวนเดอร์-สวนกระบองเพชร-ไร่ชาบารัต-สวนสตอเบอรี่

06.00 น. ทุกท่านพร้อมกันที่จุดนัดพบ ณ หาดใหญ่ หรือสนามบิน จากนั้นเช็ครายชื่อลงทะเบียนก่อนเดินทางสู่ **ด่านสะเดา**

07.00 น. เมื่อเดินทางถึงด่านสะเดา ประทับตราหนังสือเดินทาง ผังไทยและผังมาเลเซีย จากนั้นเดินทางต่อสู่ **คาเมรอนไฮแลนด์** ระยะทางประมาณ 350 กิโลเมตร

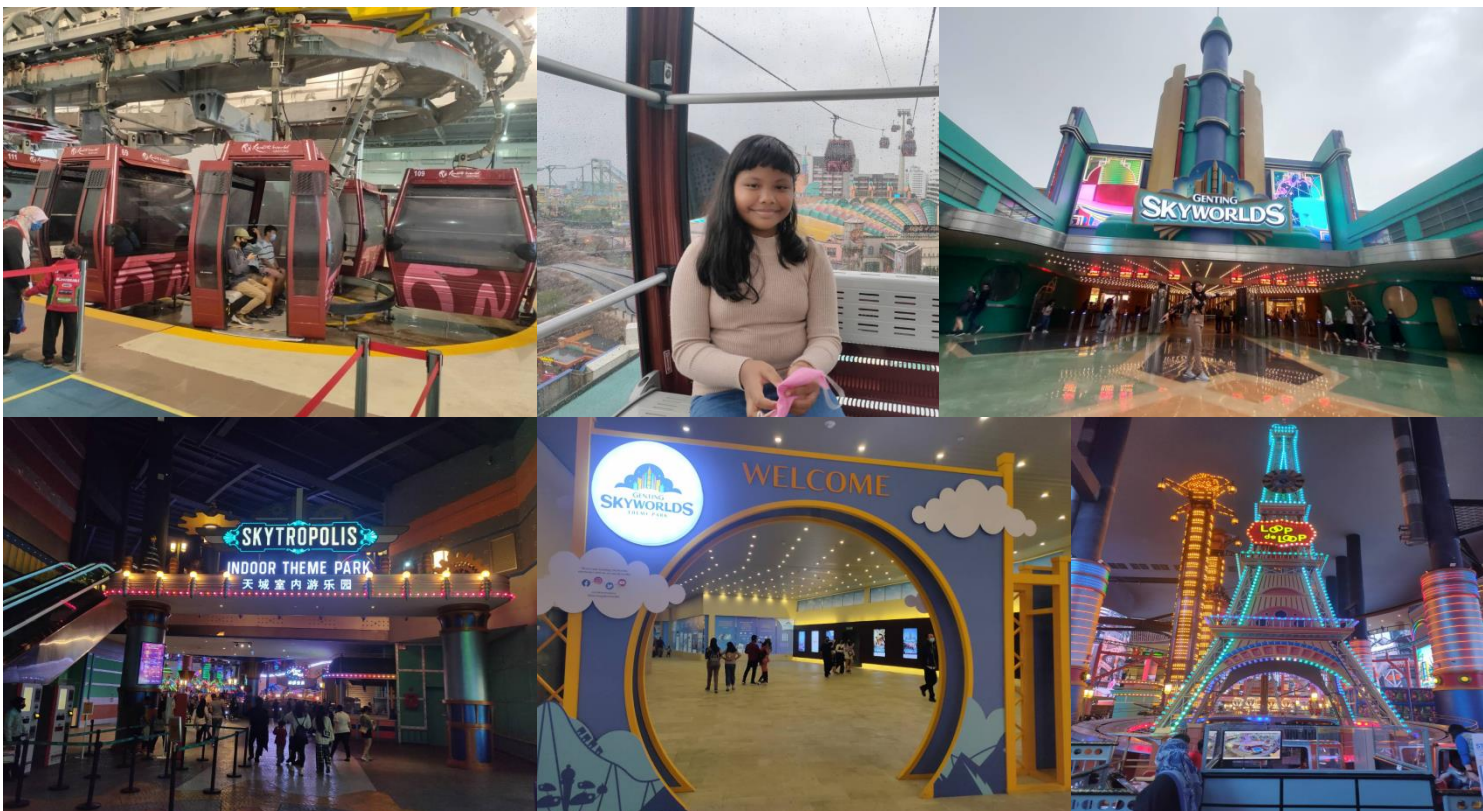
- เที่ยง 14.00 น. อีศระรับประทานที่ร้านอาหาร หรือ ย่านอาหาร คนขับแนะนำและสื่อสารให้ได้ (ไม่แนะนำให้รวมในทัวร์ แต่หากต้องการเพิ่ม 2,500 บาทต่อโต๊ะ) จากนั้นเดินทางต่อสู่คาเมรอนไฮแลนด์
- เมื่อเดินทางถึง คาเมรอน พาทำแวะจุดท่องเที่ยวต่างๆ ดังนี้
- 1.สวนลาเวนเดอร์ Cameron Lavender Garden พาทำนชมสวนลาเวนเดอร์ที่สวยงามที่สุดบนคาเมรอนไฮแลนด์ มีดอกลาเวนเดอร์ ดอกหน้าวัว และสวนสตอเบอรี่อีกด้วย (รวมค่าเข้าชม 20 RM.)
  - 2.สวนกระบองเพชร เป็นจุดชมกระบองเพชร และเลือกซื้อต้นไม้ กระบองเพชร และจุดถ่ายรูปหลายๆ มุม
  - 3.ไร่ชาบาร์ด หรือบ้างท่านเรียกว่า Cameron Valley จุดถ่ายรูปไร่ชาขนาดใหญ่กว้างสุดลูกหูลูกค้า มีจุดถ่ายรูปในไร่ชาและจุดทานชา ขนม นานาชนิด ท่ามกลางบรรยากาศเย็นสบาย (รวมค่าลงไปถ่ายรูปในไร่ชา 3 RM)
  - 4.สวนสตอเบอรี่ ให้ท่านได้ไปซื้อสตอเบอรี่และเดินถ่ายรูป ณ จุดต่างๆ [\(ยังไม่รวมค่าเข้าชมสวนสตอเบอรี่\)](#)



ค่า อีศระรับประทานที่ร้านอาหาร หรือ ย่านอาหาร คนขับแนะนำและสื่อสารให้ได้ (ไม่แนะนำให้รวมในทัวร์ แต่หากต้องการเพิ่ม 2,500 บาทต่อโต๊ะ)

พัก พาคณะเข้าพัก ณ Heritage Hotel หรือระดับเดียวกัน

วันที่สอง	คาเมร่อน-เก็นติ้ง-Awana Skyway Genting-สวนสนุกแห่งใหม่เก็นติ้งไฮแลนด์
07.00 น.	บริการอาหารเช้า ณ ห้องอาหารของโรงแรม (1)
08.00 น.	พาคณะเดินทางสู่ <b>เก็นติ้งไฮแลนด์</b> ระยะทางประมาณ 197 กิโลเมตร
เมื่อ	เดินทางถึงสถานีกระเช้าเก็นติ้งไฮแลนด์
	พาท่านเดินทางสู่ สถานีกระเช้าเก็นติ้งที่ Awana Skyway Genting Highlands ซึ่งเป็นสถานีกระเช้าลอยฟ้า เพื่อเดินทางสู่ เก็นติ้งไฮแลนด์ โดยใช้เวลานั่งเคเบิลคาร์เพียง 15 นาที เมื่อมาถึง ยอดเขาเก็นติ้ง ไกด์แนะนำ โซนต่างๆ ให้ท่าน เช่น
	<ol style="list-style-type: none"> <li>1. โซน Genting Skyworld Theme Park เป็นสวนสนุกกลางแจ้ง (ไม่รวมในค่าทัวร์)</li> <li>2. โซน Skytropolis Funland เป็นสวนสนุกในร่ม โซน First World Plaza</li> <li>3. โซน SkyAvenue Genting Highlands เป็นโซนอาหาร ช้อปปีง นั่งดื่ม</li> <li>4. โซนคาสีโนเก็นติ้ง</li> <li>5. โซน SkyAvenue Complex เป็นโซนเครื่องเล่น และสวนสนุก</li> </ol>
เที่ยง	<b>อิสระรับประทานอาหารเที่ยง และอาหารค่ำบนเก็นติ้ง</b> เพื่อความเพลิดเพลินและสนุกบนเก็นติ้งอย่างต่อเนื่อง และบนเก็นติ้งมีร้านอาหารให้เลือกได้หลากหลายตามความต้องการของท่าน
พัก	เข้าพักที่ First World Hotel (บนเก็นติ้งไม่มีห้องพักสำหรับพัก 3 ท่าน กรณีลูกค้าต้องการพัก 3 ท่านจะได้ห้องและอุปกรณ์เครื่องใช้ภายในห้องแค่สำหรับ 2 ท่านเท่านั้น)



วันที่สาม

เก็นติ้ง-KLCC-ถ่ายรูปตึกแฝด-เมอร์เดก้าสแควร์-พระราชวังอิสตาน่าเนการา-ปุตราจายา-ช็อกโกแลต-สะเดา

07.00 น. บริการอาหารเช้า ณ ห้องอาหารของโรงแรม (2)

08.00 น. พาคณะลงจากเก็นติ้งไฮแลนด์โดยกระเช้าไฟฟ้า เพื่อเดินทางต่อสู่เมืองหลวง กรุงกัวลาลัมเปอร์ และเที่ยวชมเมืองกัวลาลัมเปอร์จุดท่องเที่ยวต่างๆ ดังนี้

1. **ห้าง KLCC** ซึ่งเป็นห้างที่ตั้งอยู่ในตึกปิโตรนัส ที่นี่ถือเป็นห้างที่ใหญ่ที่สุดของประเทศมาเลเซีย มีสินค้าแบรนด์เนมมากมาย คนมาเลเซียเรียกที่นี่ว่า Suria KLCC Mall

2. **ถ่ายรูปที่ตึกแฝดปิโตรนัส (Petronas Towers)** พาทุกท่านมาถ่ายรูปยังมุมยอดฮิตสำหรับคนที่มาเที่ยวกรุงกัวลาลัมเปอร์ คือ ที่ตึกคูปิโตรนัส เป็นหนึ่งในตึกแฝดที่เคยได้ชื่อว่ามี ความสูงที่สุดในโลก เชื่อมต่อกันด้วยสะพานลอยฟ้า แต่ละตึกสูง 451.9 เมตร มี 88 ชั้น โดดเด่นสวยงามเหมาะสำหรับถ่ายภาพทั้งเวลากลางวันและกลางคืน หนึ่งในแลนด์มาร์กสำคัญที่ตั้งอยู่ใจกลางกรุงกัวลาลัมเปอร์ (Kuala Lumpur) ประเทศมาเลเซีย

3. **ลานเมอร์เดก้าสแควร์ หรือ ลานประกาศอิสรภาพ Dataran Merdeka** เป็นหนึ่งในแลนด์มาร์กของกรุงกัวลาลัมเปอร์ (Kuala Lumpur) ประเทศมาเลเซีย เป็นสถานที่สำคัญทางประวัติศาสตร์ที่ระลึกถึงการประกาศอิสรภาพของมาเลเซีย จุดเด่นของจัตุรัสนี้ คือ เสาธงชาติมาเลเซียที่สูงถึง 95 เมตร ซึ่งนับว่าสูงที่สุดในโลก อาคารสุลต่านอับดุลซามัด สร้างขึ้นในปี.ศ. 2440 ตั้งชื่อตามพระนามของสุลต่านแห่งสลังอร์ โดยใช้เป็นที่ทำกรของหน่วยงานราชการในยุคที่อังกฤษเข้ามาปกครอง ต่อมารัฐบาลมาเลเซียใช้เป็นอาคารสำนักงานของศาลฎีกา อาคารสุลต่านอับดุลซามัด และ หอนาฬิกาสูง 40 เมตร เป็นตัวอาคารเก่าแก่บน Merdeka Square ซึ่งเป็น สถาปัตยกรรมแบบมัวร์ (Moorish) ส่วนที่เป็นหอนาฬิกาสูง 40 เมตรมักจะเรียกกันว่าเป็น บิ๊กเบนของมาเลเซีย ส่วนด้านบนจะเป็นโดมขนาดใหญ่สีทอง อาคารนี้สร้างเมื่อเป็นเมืองขึ้นของอังกฤษ เพื่อใช้เป็นศูนย์บริหารอาณานิคมของอังกฤษ ปัจจุบันใช้อาคารที่ทำการของรัฐบาล

เมอร์เดก้าสแควร์ ชาติตะวันตกปกครองมาเลเซียมานานประมาณ 446 ปี ตั้งแต่ ค.ศ. 1511 – 1957 โดยเปลี่ยนประเทศที่ปกครองมาทั้งชาวโปรตุเกส ชาวดัตช์ และสุดท้ายปกครองโดยสหราชอาณาจักรก่อนจะประกาศอิสรภาพ ธงของสหราชอาณาจักรได้เปลี่ยนเป็นธงชาติมาเลเซียขึ้นสู่ยอดเสาที่ จตุรัสเมอร์เดก้า (Merdeka Square) เวลาเที่ยงคืน วันที่ 31 สิงหาคม ค.ศ. 1957 นับแต่นั้นเป็นต้นมา สถานที่แห่งนี้ได้เป็นสถานที่สำหรับจัดพิธีสวนสนามและเฉลิมฉลองวันครบรอบการประกาศอิสรภาพของประเทศมาเลเซีย

4. **พระราชวังอิสตาน่าเนการา** ซึ่งเป็นพระราชวังหลวงของประเทศมาเลเซีย เมื่อท่านสุลต่านได้รับเลือกให้เป็น พระราชาธิบดี ก็จะมาอยู่ที่พระราชวังแห่งนี้ เดิมทีพระราชวังอิสตาน่าเนการาตั้งอยู่อีกที่หนึ่ง ตามประวัติ พระราชวังอิสตาน่า เนการา (Istana Negara Palace) สร้างขึ้นเมื่อ ปี ค.ศ. 1928 เดิมใช้เป็นที่พักของเศรษฐีชาวจีนชื่อ Chan Wing เมื่อญี่ปุ่นบุกในช่วงปี ค.ศ. 1942 – 1945 สถานที่แห่งนี้ถูกใช้เป็นที่ทำการของทหารญี่ปุ่น หลังญี่ปุ่นถอนกำลังไป รัฐบาลเซอลาโงร์ (Selangor) ได้เข้ามาเป็นเจ้าของพระราชวังและบูรณะใหม่ให้กลายเป็นพระราชวังของ Yang di Pertuan Agong กษัตริย์แห่งมาเลเซีย



ปัจจุบัน พระราชวังแห่งใหม่ของประเทศมาเลเซียได้ถูกเปิดใช้งานเมื่อปี 2013 และได้กลายเป็นแหล่งท่องเที่ยวซึ่งนักท่องเที่ยวมาถ่ายรูปบริเวณด้านหน้าพระราชวังและบางครั้งหากมาเที่ยวช่วงเวลาเปลี่ยนเวรของทหารหน้าพระราชวังท่านก็จะได้เห็นพิธีการเปลี่ยนเวรยามที่น่าตื่นเต้นด้วยครับ

5.เมืองใหม่ปูตราจายา ซึ่งเป็นศูนย์ราชการแห่งใหม่ของประเทศมาเลเซีย ที่รวบรวมศูนย์ราชการ กระทรวง และรัฐสภาของประเทศมาเลเซียไว้ที่นี่

6.แวะ ร้านช็อกโกแลต เพื่อซื้อขนมและช็อคโกแลตแท้จากโรงงานของประเทศมาเลเซีย เกรดส่งออก



- เมื่อ ได้เวลาที่เหมาะสมพาคณะเดินทางกลับสู่ประเทศไทย ระยะทาง 444 กิโลเมตร
- เที่ยง อีสระรับประทานที่ร้านอาหาร หรือ ย่านอาหาร คนขับแนะนำและสื่อสารให้ได้ (ไม่แนะนำให้รวมในทัวร์ แต่หากต้องการเพิ่ม 2,500 บาทต่อโต๊ะ)
- 18.00 น. เวลาโดยประมาณ คณะเดินทางมาถึง **ด่านจันโหลนฝั่งมาเลเซีย** และทำการประทับตราหนังสือเดินทาง ทั้งฝั่งไทยและฝั่งมาเลเซีย เสร็จแล้วเดินทางต่อสู่ **หาดใหญ่**
- 19.30 น. เวลาโดยประมาณคณะเดินทางสู่ **หาดใหญ่** โดยสวัสดิภาพ พร้อมความประทับใจ

\*\*\*\*\* จบทริปเดินทางอย่างประทับใจ\*\*\*\*\*

ราคาต่อท่าน **พิกเก็ต** คินวันจันทร์-พฤหัสบดี



จำนวนผู้เดินทาง	ราคาต่อท่าน
10 ท่าน	4,666 บาท
8-9 ท่าน	5,200 บาท
6-7 ท่าน	6,100 บาท
4-5 ท่าน	7,788 บาท

**หมายเหตุ: กรณีพักที่เกินตั้งตรงคืน สุการ์-เสาร์ เพิ่มท่านละ 600 บาท**

## ราคาที่เห็นรวมแล้วดังนี้

1. ค่ารถตู้นำเที่ยวตามโปรแกรม+พร้อมคนขับ คนไทย
2. ค่าที่พัก 2 คืน ตามที่ระบุในโปรแกรมทัวร์
3. ค่าอาหารเช้า 2 มื้อ ตามโปรแกรมทัวร์
4. ค่าเข้าชมสวนลาเวนเดอร์ที่คาเมรอน
5. ค่าเข้าชมไร่ชาบาร์ดที่คาเมรอน
6. ค่าขึ้น-ลงเกินตั้งโดยกระเช้าไฟฟ้า Genting SkyWay
7. ค่าประกันอุบัติเหตุระหว่างการเดินทาง วงเงินสูงสุด 1,000,000 บาท

## ค่าใช้จ่ายที่ยังไม่รวม

1. ค่าตัวเครื่องบินตามเส้นทาง
2. ค่าอาหารบ้างมื้อที่ยังไม่รวมในโปรแกรมทัวร์ (ไม่แนะนำให้รวม เพราะหากรวมในทัวร์จะไม่มีคามยืดหยุ่น หรือ หากต้องการรวมจริงๆ เพิ่มมื้อละ 2,500 บาท/โต๊ะ)



3.ค่าใช้จ่ายส่วนตัวอื่นๆ